

# SERTORELLI SPORTHOTEL

★★★★S



## Inverno 2018-2019 Winter

Prezzi per persona al giorno (min. 3 giorni) con trattamento di mezza pensione (HB) e sistemazione in camera doppia (IVA 10%. In caso di aumento IVA, i prezzi saranno adeguati)

Price per person, on half board basic in double / twin room per day (minimum three nights stay)  
(10% VAT. In case of VAT increase, prices will be adapted)

	<b>Prima Neve First Snow</b> 15/11 - 06/12 11/12 - 21/12 <b>Gran Finale/Grand Final</b> 30/03 - 18/04 25/04 - 01/05	<b>S. Ambrogio</b> 07/12 - 10/12 <b>Settimane Bianche/ White Weeks</b> 07/01 - 08/02	<b>Capodanno &amp; Epifania</b> <b>New Year's Eve &amp; Epiphany</b> 26/12/2018 - 06/01/2019	<b>Natale &amp; Carnevale &amp; Pasqua</b> <b>Christmas &amp; Carnival &amp; Easter</b> 22/12 - 25/12 09/02 - 29/03 19/04 - 24/04
"CAMERA COMFORT" da 1 a 2 persone "COMFORT ROOM" from 1 to 2 persons	€ 110,00	€ 130,00	€ 210,00	€ 170,00
"CAMERA DE LUXE" da 2 a 3 persone "DE LUXE ROOM" from 2 to 3 persons	€ 130,00	€ 150,00	€ 230,00	€ 190,00
"ROMANTIC JUNIOR SUITE" da 2 a 4 persone "ROMANTIC SUITE" from 2 to 4 persons	€ 150,00	€ 170,00	€ 250,00	€ 210,00
"CERVINO SUITE" da 2 a 4 persone "CERVINO SUITE" from 2 to 4 persons	€ 170,00	€ 190,00	€ 270,00	€ 230,00
"SUITE CHALET" da 3 a 6 persone (minimo 3 persone / riduzione 3° letto 20% / riduzione 4°, 5° e 6° letto: come da tabella sottostante) "SUITE CHALET" from 3 to 6 persons (minimum 3 people / reduction for 3 <sup>rd</sup> bed 20% / reduction for 4 <sup>th</sup> , 5 <sup>th</sup> and 6 <sup>th</sup> bed: see below schedule)	€ 200,00	€ 220,00	€ 300,00	€ 260,00

Le prenotazioni non seguite da caparra del 30% del totale del soggiorno, decadono tacitamente dopo 10 giorni. Reservations not followed by a 30% deposit of the total amount, will automatically be cancelled after 10 days.

### SUPPLEMENTI E RIDUZIONI

- Supplemento camera singola o doppia a uso singolo al giorno € 50,00
- Supplemento Pensione Completa (FB) al giorno € 25,00
- Riduzione camera e 1° colazione (B&B) dal prezzo in mezza pensione (HB) - € 20,00
- Cenone di Capodanno incluso (solo con soggiorno minimo di 6 notti con trattamento in mezza pensione o pensione completa - bevande escluse)
- Capodanno: minimo 6 notti con trattamento di mezza pensione
- Ingresso al Centro Benessere gratuito per gli ospiti dell'hotel aperto dalle 14.00 alle 20.00
- dalle ore 14.00 alle 17.00 consentito ai maggiori di 3 anni (se accompagnati da un adulto)
- dalle ore 17.00 alle 20.00 consentito solo ai maggiori di 16 anni
- Controllo attrezzatura da sci gratuito
- Servizio di ski bus per e da gli impianti di risalita gratuito
- Luna di miele: cestino di frutta o torta con spumante italiano gratuito
- Tassa di soggiorno non inclusa nel prezzo: pagamento in loco

RIDUZIONI	3° letto Adulti: -20%	4° letto Adulti: -50%
Bambini e ragazzi in camera con due adulti: da 0 a 4 anni nel letto con i genitori (BB o HB)	gratis	
da 0 a 4 anni, culla 3° / 4° letto, al giorno (BB o HB)	€ 30,00	
da 5 a 7 anni, 3° / 4° letto, al giorno (BB o HB)	€ 50,00	
da 8 a 11 anni, 3° / 4° letto	- 50%	

### SUPPLEMENT AND REDUCTIONS

- Double room for single use supplement, per day € 50,00
- Full board supplement, per day € 25,00
- Bed and breakfast (B&B) reduction from the half board price - € 20,00
- New Year's Eve Gala Dinner included (only for minimum stay of 6 nights in half board or full board) beverage excluded
- New Year's Eve: minimum stay of 6 nights in halfboard
- Wellness Centre FREE entry for hotel guest - open from 2:00 pm until 8:00 pm from 2:00 pm until 5:00 pm children over 3 years allowed only with an adult from 4:00 pm until 8:00 pm children over 16 years allowed
- Ski and ski boots check free
- Free ski bus service to and from Cervinia main lift or chairlift free
- Honeymoon: fruit basket or cake with italian sparkling wine free
- Tourist tax not included in the given price: to be paid locally

REDUCTIONS	3 <sup>rd</sup> adult bed: -20%	4 <sup>th</sup> adult bed: -50%
Price for children sharing the room with two adults: from 0 to 4 years old children sharing bed with parents	free	
from 0 to 4 years old in cot 3 <sup>rd</sup> /4 <sup>th</sup> bed (B&B or HB), per day	€ 30,00	
from 5 to 7 years old in 3 <sup>rd</sup> /4 <sup>th</sup> bed (B&B or HB), per day	€ 50,00	
from 8 to 11 years old in 3 <sup>rd</sup> /4 <sup>th</sup> bed, reduction	- 50%	

### PRIMA NEVE & GRAN FINALE

- (Promozioni non cumulabili tra loro o con altre riduzioni o sconti)
- No supplemento singola (offerta limitata)
  - Riduzione del 50% per bambino 0-11 anni accompagnato da 1 adulto
  - Camera tripla: terzo letto sconto 50%
  - 6+1: sei notti a pagamento + una gratuita
  - 3+1/2: tre notti a pagamento, la quarta notte è scontata del 50%
  - Noleggio sci e scarponi: 20% di sconto dai prezzi da listino (cumulabile con altri sconti).

### FIRST SNOW & GRAND FINAL

- (Promotions are not combinable with other reductions or discounts)
- No single room supplement (limited offer)
  - 50% reduction for 0 to 11 years old child sharing the room with 1 adult
  - 3<sup>rd</sup> person in triple room -50% reduction
  - 6+1 (pay six nights get one free)
  - 3+1/2 (stay 4 nights, the last one is discounted by 50%)
  - Ski and boots rent: 20% off from price list (combinable with other reduction or discounts)

... dal 1894 nel solco della tradizione il successo continua...

... since 1894 the tradition has been continued with success...



350 km di piste  
3 valli, 2 nazioni, 1 skipass  
E d'estate: il "Domaine Skiable" più vasto d'Europa.  
Neve rigorosamente invernale e sole estivo.



Arriverete ospiti,  
partirete amici!

Arriving guest...  
leaving friends!

CERVINIA  
ZERMATT

# SERTORELLI SPOROTHOTEL

★★★★S



Le tipologie delle nostre camere e suite / Our rooms and suite are as follows

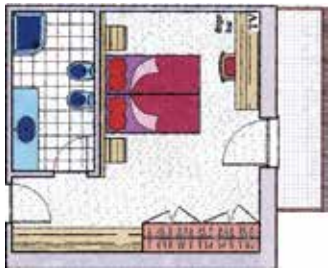


**"CAMERA COMFORT"** da 1 a 2 persone di circa 20-28 mq.;

Ampia camera con due letti singoli o uno matrimoniale, televisore, SKY (attivo da Dicembre ad Aprile), cassaforte, telefono, doccia (alcune\* con vasca da bagno), lavabo, wc, bidet, asciugacapelli ed alcune con balcone.

**"COMFORT ROOM"**: from 1 to 2 people, approximately 20-28 sq.m.;

Large standard room with twin beds or one double bed, television, Sky Tv Channels and Pay per View Service (from December to April), safe, telephone, shower (some\* with bath tub), wash basin, WC, bidet, hair dryer, some with balcony.

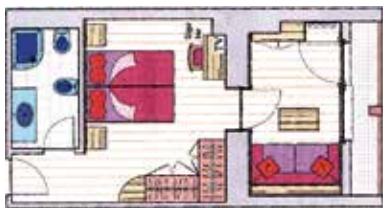


**"DE LUXE"** da 2 a 3 persone di circa 25-32 mq.;

Ampia camera con due letti singoli o uno matrimoniale con possibilità di terzo letto aggiunto per un bambino, televisore, SKY (attivo da Dicembre ad Aprile), cassaforte, telefono, doccia, lavabo, wc, bidet, asciugacapelli, frigo bar, alcune con balcone e alcune\* con vista Cervino.

**"DE LUXE ROOM"**: from 2 to 3 people, approximately 25-32 sq.m.;

Large superior room with twin beds or one double bed with possibility of an extra bed for a child, television, Sky Tv Channels and Pay per View Service (from December to April), safe, telephone, shower, wash basin, WC, bidet, hair dryer, mini bar, some with balcony and some\* with Cervino view.



**"ROMANTIC Jr SUITE"** da 2 a 4 persone di circa 30-35 mq.;

Jr Suite con angolo soggiorno con due letti singoli "King" o uno matrimoniale "King" più divano letto (matrimoniale oppure uno o due letti singoli), televisore, SKY (attivo da Dicembre ad Aprile), cassaforte, telefono, doccia, lavabo, wc, bidet, asciugacapelli, frigo bar, alcune\* con balcone e alcune con vista Cervino.

**"ROMANTIC JUNIOR SUITE"**: from 2 to 4 people, approximately 30-35 sq.m

Junior Suite with a lounge area corner, twin (single) king size beds or one double king size bed, one sofa bed (to be set as twin beds or double bed), television, Sky Tv Channels and Pay per View Service (from December to April), safe, telephone, shower, wash basin, WC, bidet, hair dryer, mini bar, some with balcony and some\* with Cervino view.



**"CERVINO SUITE"** da 2 a 4 persone di circa 40-45 mq.;

Suite spaziosa con angolo soggiorno con due letti singoli "King" o uno matrimoniale "King" più divano letto (matrimoniale oppure uno o due letti singoli). Alcune\* con "doppio" bagno:

1° bagno con doccia, lavabo, wc, bidet, asciugacapelli;

2° bagno: solo con vasca idromassaggio;

televisore, SKY (attivo da Dicembre ad Aprile), cassaforte, telefono, frigo bar, alcune con balcone,

certe con vista Cervino e qualcuna\* con due camere comunicanti.

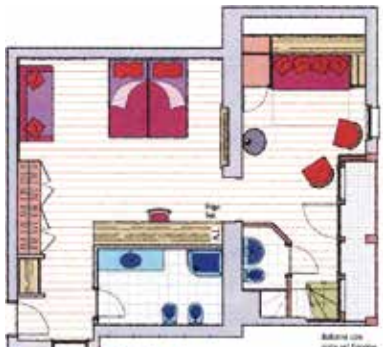
**"SUITE CERVINO SUITE"**: from 2 to 4 people approximately 40 - 45 sq.m

Large Suite with twin (single) king size beds or one double king size bed, lounge area corner with a sofa bed (to be set as twin beds or double bed). Some\* with "double" bathroom:

1st bathroom with shower, wash basin, WC, bidet, hair dryer

2nd bathroom with only a Jacuzzi / whirlpool,

television, Sky Tv Channels and Pay per View Service (from December to April), safe, telephone, mini bar, some with balcony, several with Cervino view and some\* with two communicating rooms.



**"SUITE CHALET"**: da 3 a 6 persone di circa 70-80 mq.;

Suite (ideale per famiglie) con ampia camera da letto, soggiorno con divano letto a due posti (diverse con cameretta sopralcata per bambini e con doppi servizi) luminosa e arredata in stile alpino, angolo soggiorno, due televisori, SKY (attivo da Dicembre ad Aprile), cassaforte, telefono, asciugacapelli, frigo bar, certe con vista Cervino, alcune\* con balcone e qualcuna\* con idromassaggio (su richiesta e in base alla disponibilità).

**"SUITE CHALET"**: from 3 to 6 people, approximately 70-80 sq.m:

Suite (ideal for families) with a large bedroom, lounge area corner with sofa bed for 2 people, (some with a mezzanine with an extra bed for children and several with 2 bathrooms). Bright and furnished in alpine style, lounge area, 2 televisions, Sky Tv Channels and Pay per View Service (from December to April), safe, telephone, shower, wash basin, WC, bidet, hair dryer, mini bar, some with balcony, some\* with Cervino view and some\* with jacuzzi area (on request and subject to availability).

- Specificiamo che i posti letto dal 3° al 6° sono letti

aggiunti;

- Alcune\*/Qualcuna\*: previa richiesta e in base alla

disponibilità.

Attention: in every room typology the balcony is on request.

Please note that the beds from 3rd to 6th are additional beds

\*Some: on request and subject to availability

Amici a quattro zampe sono ammessi in tutte le tipologie di camere, su richiesta al costo di:

Euro 15,00 al giorno

Euro 20,00 al giorno

Euro 25,00 al giorno

per animale piccola taglia

per animale media taglia

per animale media - grande taglia

Pasti esclusi - pagamento in loco.

Pet are allowed in all the rooms types, on request and subject to availability at the price of:

Euro 15,00 per night

Euro 20,00 per night

Euro 25,00 per night

for small pet

for medium pet

for medium - large pet

(with out food - to be paid locally).

Le planimetrie e le immagini sono indicative e potrebbero non rappresentare fedelmente tutte le camere.  
The floor plans and the pictures are indicative and may not accurately represent all the rooms.